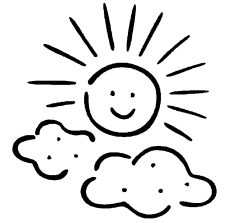


Frühlingselfchen



Ein Elfchen ist ein Gedicht aus elf Wörtern, die nach bestimmten Regeln zusammengestellt sind. Das Gedicht reimt sich nicht.

Regeln für Elfchengedichte

1. Zeile: ein Wort (Adjektiv)
2. Zeile: zwei Wörter (ein Gegenstand/ Lebewesen mit diesem Adjektiv)
3. Zeile: drei Wörter (wo oder wie ist dieser Gegenstand/dieses Lebewesen oder was tut es?)
4. Zeile: ein Satz, der mit ich anfängt
5. Zeile: ein Schlüsselwort

eins +
zwei +
drei +
vier +
eins = elf

- Ø Bevor du dich an die Arbeit machst, schaue dir im Internet die Elfchen der Kinder aus der Aabachschule an. <http://www.aabach-schule.de/schuelerarbeiten.htm>
- Ø Schreibe nun selbst ein Frühlings-Elfchen in die Blüten unten.

Mein Frühlingselfchen

